



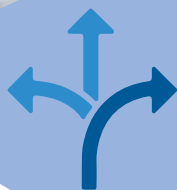
接続性



ニーズに合わせた各種通信プラットフォームを提供

- LTE-M/NB-IoT
- ModBus RTU
- Wi-Fi
- LoRa

柔軟性



EVやエネルギー管理用に、モジュール型統合設計で、ビジネス環境の変化や将来の技術革新に対応する為、機能の更新が可能。



取り付け効率

パワコン、センサー、子メーター、EV充電ポスト、RS485による制御機器も、一台で統合が可能で、IECレールで据付も簡単。



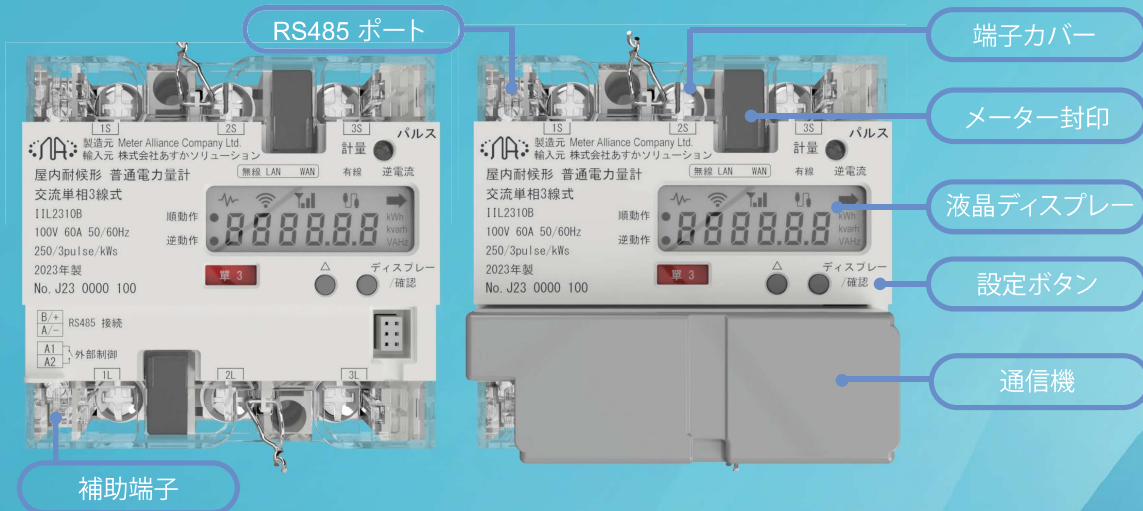
安全性



メーターからサーバーまで、TLS v1.2とAESの技術で、データの暗号化を保証。



IIL2310 & IIL2320 メーター外観



電気特性

電圧	100V / 200V / 230V AC
相線式	SP2W / SP3W / 3P3W
周波数	50 / 60 Hz, $\pm 5\%$
最大電流 (I _{max})	60A
精度	Bクラス ($\pm 1\%$)
パルス定数	500/3, 250/3, 125/3, 或いは 1,000 / パルス/kWh

使用環境

使用温度	-25°C ~ +55°C (ゲートウェイとの組合せ) -25°C ~ +70°C (メーター単体)
湿度	<95%

メーター外装

材質	ポリカーボネート (UL-94 V-0)
寸法(dxwxh) & 重量	IIL2310: 103.4x99.6x66mm & 471.5g IIL2320: 103.4x99.6x79mm & 542g
色	白 (JPMA コード GN93)

機能

計量項目	有効無効電力 / 電圧 / 電流 / 周波数 / 双方向
内蔵リレー	IIL2320: 60A(UC3認証)
スイッチング出力	外部リレー制御 (ラッチングリレー内蔵、出力1A、動作10万回以上)
通信選択肢	RS485 / あすか通信ゲートウェイ
認証	JEMIC或いは特定計量制度
使用期間	JEMIC型式品で10年或いは特定計量制度適用品で15年