

ASUKA

Asuka Solution Company Limited
株式会社あすかソリューション



スマートメーター (子メーター)

- 》 日本電気計器検定所型式承認
- 》 環境センサー、順潮流/逆潮流電力量30分値の取得
- 》 LTE-M或はNB-IoTネットワークで、グローバルIP或はプライベートIPのサポート
- 》 環境センサーにRS485通信で接続可能
- 》 ECHONET Lite規格に対応

スマートメーター（子メーター）

あすかスマートメーター系列は、各種用途でのスマートメーターや子メーターに総合的な柔軟性を提供します。モジュラー通信機は、メーターの機能拡張やメーター設置後でも最新通信技術への追従を可能にします。

あすかスマートメーターの主な特徴 -

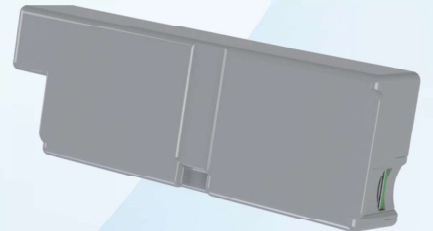
- ▶ 小型で単相三線100V60A定格に対応
- ▶ 順潮流、逆潮流有効電力計量
- ▶ 電力品質モニター - 電圧、電流、周波数
- ▶ 5分値 / 30分値の自動更新
- ▶ 環境センサー、パワコンとのRS485接続
- ▶ メーター動作、セキュリティのイベントログ
- ▶ システム統合にパルス入力或は補助リレー出力(オプション)



IIL2302スマートメーターは、自動検針の難問に対応すべく設計されており、特に小型発電のメーターデータ収集に適しています。LTE-M/NB-IoT通信機は再生可能エネルギー装置からの読取値を収集し、クラウドサーバーに情報伝達します。またECHONET-LiteプロトコルのWi-SUNとWi-Fi通信機で各種ECHONET-Lite端末と簡単に交信できます。

スマートメーター通信機の主な特徴 -

- ▶ LTE-M 或はNB-IoTネットワーク経由の グローバル、プライベートIPアドレスをサポート
- ▶ Wi-Fi経由で8台までのECHONET-Lite端末と、Wi-SUN経由で電力会社のメーターと接続
- ▶ 内蔵アンテナの最適化設計
- ▶ パワコン遠隔出力制御をサポート
- ▶ クラウドサーバーからの遠隔制御で取付けの単純化



機種	通信	用途
IIL2302+CM02	LTE-M/NB-IoT, Wi-SUN	太陽光発電或はスマートメーターシステム
IIL2302+CM03	Wi-SUN	電力会社メーターと接続の子メーターシステム
IIL2302+CM04	LTE-M/NB-IoT, Wi-SUN, Wi-Fi	ECHONETゲートウェイとしての太陽光発電或はスマートメーターシステム
IIL2302+CM05	LTE-M/NB-IoT, Wi-SUN, Wi-Fi	ECHONETゲートウェイ、パワコン出力制御用としての太陽光発電或はスマートメーターシステム
IIL2302+CM07	LTE-M/NB-IoT, Wi-SUN	パワコン出力制御用としての太陽光発電或はスマートメーターシステム

*ECHONET Lite対応機器とは、

一般社団法人エコーネットコンソーシアムが発行したECHONET Lite規格およびアプリケーション通信インターフェース仕様(ECHONET Lite AIF仕様)に準拠した機器です。ECHONET Lite、ECHONET Lite AIF、ECHONETロゴマークは、一般社団法人エコーネットコンソーシアムの登録商標です。

