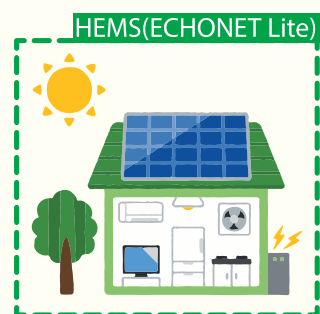


# スマートプラグ

## 太陽光発電システム・HEMS管理

### 〈スマートプラグシステムの仕組み〉

- ECHONET Lite (Wi-Fi・LAN)
- 有線通信 (RS485)
- 無線通信 (制御信号・状態通知)



電力会社の電力量計



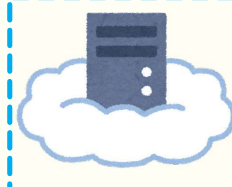
B/Lート  
買電 売電

スマホで発電量や使用電力量を見ること、HEMS制御することができます。



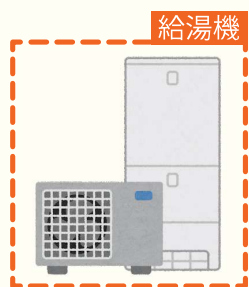
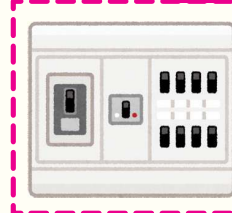
LTE/Wi-Fi

クラウドサーバー



LTE/NB-IoT

分電盤



LAN

消費

Wi-Fi/LAN

LAN



LAN

発電

LAN

RS485

RS485 LAN

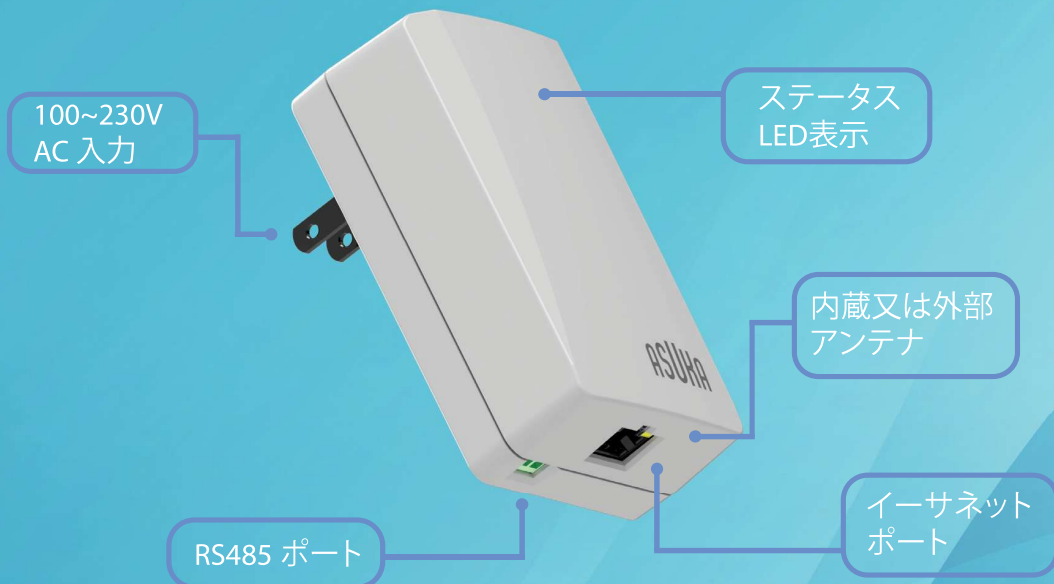
蓄電システム



太陽光発電システム



## IIL2307 外観



### IIL2307技術データ:

電源	100V ~ 230V AC
外装	ポリカーボネート(UL-94 V-0) 寸法(dxwxh): 40X60X100mm 色: 白 (JPMAコードGN93)
イーサネット	1x イーサネット10/100 Mbps RJ45 2x イーサネットLED: リンクとアクティビティ
Wi-Fi	2.4G (802.11 b/g/n) ECHONET Lite*
Wi-SUN	電力会社メーターBルート
LTE	LTE-M / NB-IoT
RS485	ModBus RTU
重量	140g
動作温度	-25C ~ +55C
湿度	<95%
認証 / 規格	ECHONET Lite / ECHONETLite AIF

\*ECHONET Lite対応機器とは、一般社団法人エコーネットコンソーシアムが発行したECHONET Lite規格およびアプリケーション通信インターフェース仕様(ECHONET Lite AIF仕様)に準拠した機器です。ECHONET Lite、ECHONET Lite AIF、ECHONETロゴマークは、一般社団法人エコーネットコンソーシアムの登録商標です。

