



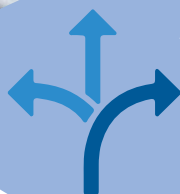
## 接続性



ニーズに合わせた各種  
通信プラットフォーム  
を提供

- LTE-M/NB-IoT
- ModBus RTU
- Wi-Fi
- LoRa

## 柔軟性



EVやエネルギー管理用に、  
モジュール型統合設計で、ビジネス  
環境の変化や将来の技術革新に  
対応する為、機能の更新が可能。



## 取り付け効率

パソコン、センサー、子メーター、  
EV充電ポスト、RS485による  
制御機器も、一台で統合が可能で、  
IECルールで据付も簡単。



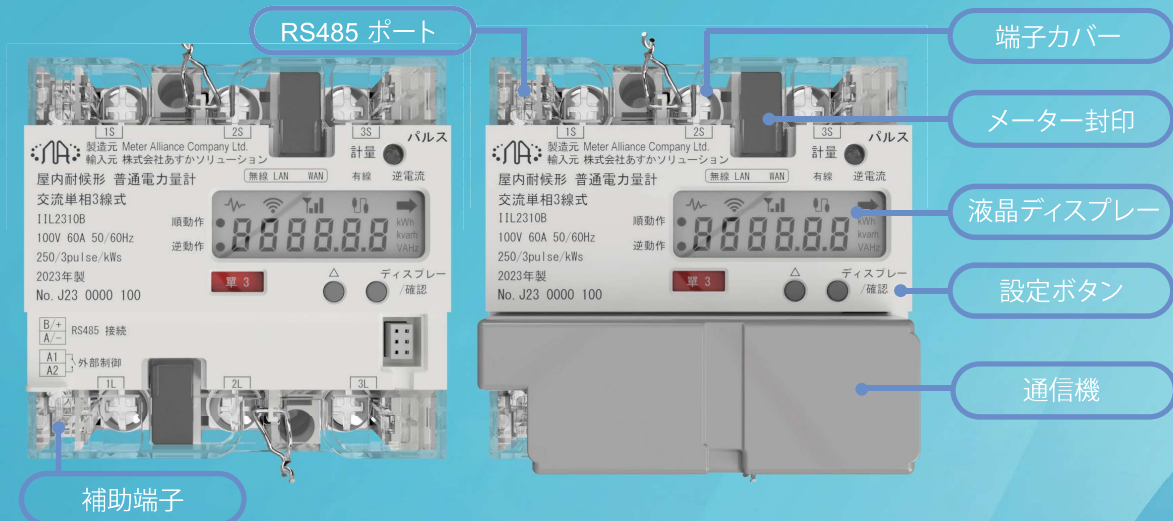
## 安全性



メーターからサーバーまで、  
TLS v1.2とAESの技術で、  
データの暗号化を保証。



# IIL2310 メーター外観



電気特性	
電圧	100V / 200V / 230V AC
相線式	SP2W / SP3W / 3P3W
周波数	50 / 60 Hz, $\pm 5\%$
最大電流 (I <sub>max</sub> )	60A
精度	Bクラス ( $\pm 1\%$ )
パルス定数	500/3, 250/3, 125/3, 或いは 1,000パルス/kWh
使用環境	
使用温度	-25°C ~ +55°C (ゲートウェイとの組合せ) -25°C ~ +70°C (メーター単体)
湿度	<95%
メーター外装	
材質	ポリカーボネート (UL-94 V-0)
寸法 (dxwxh)	60x100x96mm
色	白 (JPMA コード GN93)
重量	800g
機能	
計量項目	有効電力 / 無効電力 / 電圧 / 電流 / 周波数 / 双方向
スイッチング出力	外部リレー制御 (ラッチングリレー内蔵、出力1A、動作10万回以上)
通信選択肢	RS485 / あすか通信ゲートウェイ
認証	JEMIC
使用期間	JEMIC型式品で10年或いは特定計量制度適用品で15年