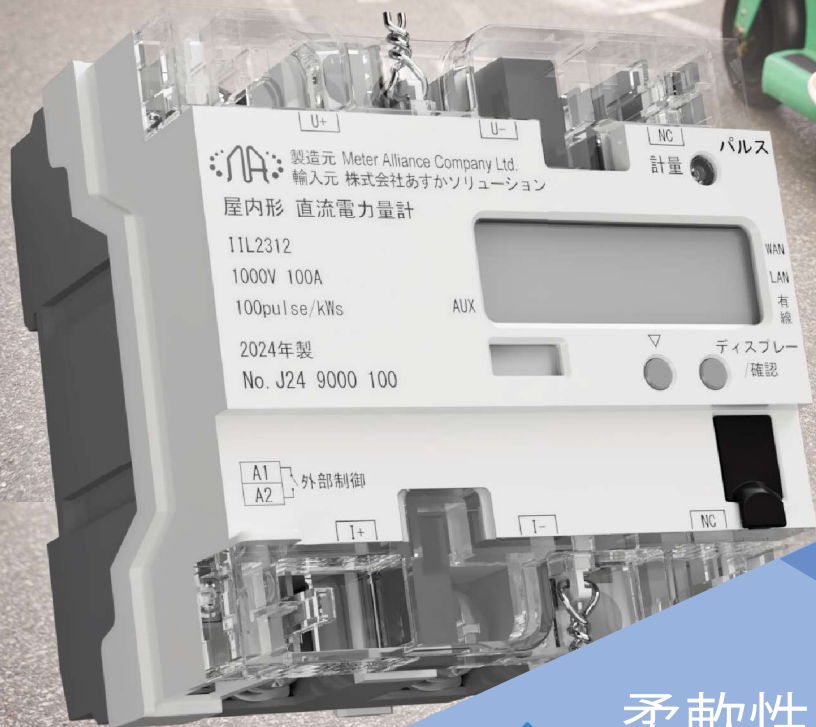
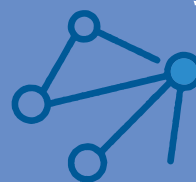


# ASUKA

Asuka Solution Company Limited  
株式会社あすかソリューション



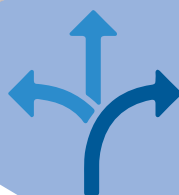
## 接続性



ニーズに合わせた各種通信プラットフォームを提供

- LTE-M/NB-IoT
- ModBus RTU
- Wi-Fi
- LoRa

## 柔軟性



EVやエネルギー管理用に、モジュール型統合設計で、ビジネス環境の変化や将来の技術革新に対応する為、機能の更新が可能。



## 取り付け効率

パソコン、センサー、子メーター、蓄電池、EV充電ポスト、RS485による制御機器も、一台で統合が可能で、IECルールで据付も簡単。



## 安全性



メーターからサーバーまで、TLS v1.2とAESの技術で、データの暗号化を保証。

# ASUKA

Asuka Solution Company Limited  
株式会社あすかソリューション

## Smart DC Meter Solution



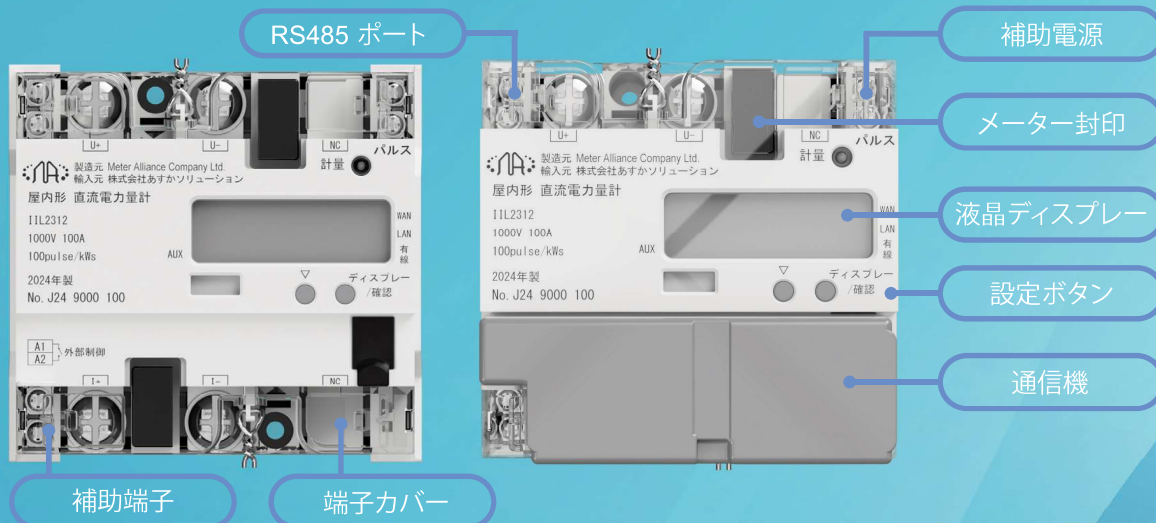
〒231-0015 横浜市中区尾上町5丁目80番地 神奈川中小企業センタービル7階712号室

(81) 045-306-5957

sales@asuka-solution.com

<https://www.asuka-solution.com>

## IIL2312 メーター外観



### 電気特性

電圧	700VDC, 750VDC, 1000VDC
電流	100A, 200A, 300A, 400A 500A (メーターとは間接接続)
補助電源	DC: 12VDC, 24VDC AC: 85V - 264VAC
精度	Class 1
パルス定数	100 / パルス/kWh
使用環境	
使用温度	-25°C ~ +55°C (ゲートウェイとの組合せ) -25°C ~ +70°C (メーター単体)
湿度	<95%
メーター外装	
材質	ポリカーボネート (UL-94 V-0)
寸法 (dxwxh)	60x100x96mm
色	白 (JPMAコードGN93)
重量	800g
機能	
計量項目	電圧 / 電流 / 電力 / 双方向
スイッチング出力	外部リレー制御 (ラッチングリレー内蔵、出力 1A、動作10万回以上)
通信選択肢	RS485 / あすか通信ゲートウェイ
使用期間	特定計量制度適用品で15年